

King Mongkut's Institute of Technology Ladkrabang

KMITL

ガイドブック



KMITL
FIGHT  TOGETHER

OIA

KMITL • OFFICE OF INTERNATIONAL AFFAIRS

目次

CONTENTS



	ページ
大学紹介	1
Office of International Affairs OIA	4
学部/学院/キャンパス	5
学生寮	8
運動場	11
ナイトマーケット	12
図書館	13
KMITL メディカルクリニック	14
PHRA CHOM KLAO駅	15
大学の周辺のレストラン	16



目次

CONTENTS

	ページ
タイ王国	17
挨拶	19
電圧	20
タイの洋式トイレ	21
通貨/大麻	22
タイ料理おすすめ	23





大学



大学紹介

モンクット王工科大学ラートクラバン
またはKMITL、タイでの大学にとっては技術が上位ランクに位置する大学である。



最新の設備と研究室、知識と経験豊富な教師や職員、勉強に適した場所の数々、これら全てがここにあり、タイの学生だけでなく、**外国人の学生にも適応する。**

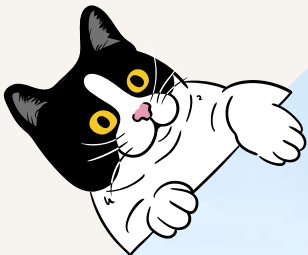


長年、日本 と繋がった 大学

モンクット王工科大学
ラートクラバンは国立大
学であり、**1960年創立**
し、1964年に大学設置。

その時は日本政府の**無償資金協力**によりの支援
受けながら大学が発展し
ている。タイの**工業化進
展**に伴い必要となる工科
系人材を作るため役割を
担っている。





Office of International Affairs OIA

Office of International Affairs
またはOIA は留学生にサポートする事務である。場所はPresident Buildingの**8階、802室**にあります。もし、何らかの問題があったらOIAに**連絡して**のもいいでしょう。

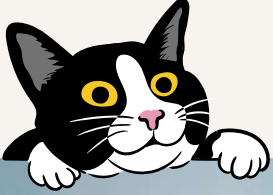
営業時間

月～金

08時30分 - 16時30分

入り口の前に噴水ある





工学部

School of Engineering

School of Architecture, Art,
and Design

建築・芸術
・デザイン学部

理学部

School of Science

School of Agricultural Technology

農業技術学部


産業教育技術学部

School of Industrial Education
and Technology



食品産業学部

School of Food Industry



School of Information
Technology

情報技術学部



経営学部

KMITL Business School




School of Liberal Arts

教養学部



医学部

Faculty of Medicine



School of Dentistry

歯学部



技術と材料の革新学院
College of Materials
Innovation and
Technology



音楽工学院

I Institute of Music
Science
and
Engineering



国際航空産業専門
学院

International Academy
of
Aviation Industry



チュムポーン
キャンパス

KMITL Prince of
Chumphon



先端製造革新学院
College of Advanced
Manufacturing
Innovation

学生寮

学生寮は大学内にあり、**一部屋二人組**で暮らすことになっている。無論、男子寮と女子寮に分かれている。

規則

1. 学生寮の**門限時間**は、午前5時から午後11時まで
2. **外部の人**は許可なく出入り禁止
3. 部屋内で料理する事はできない
4. タバコ、大麻、酒、または**アルコールがある飲み物**は寮内に持ち込む禁止
5. ペット禁止
6. もし、住んでいる際に家具や学生寮の物**を壊した場合**、修理代は自分が払うはなければならない。



サービス

- Free Internet Wi-Fi
- 緊急対応24
- エレベーター
- コイン式洗濯機



家具

- ベッドシングルサイズ 2台
- ワードローブ 2台
- 学習机 2台
- 冷蔵庫
- エアコン
- 温水器
- オートロック・カードキー





コイン式洗濯機 使い方

洗濯物を入れたあと

- 1.洗濯機の番号を選択
- 2.コインを投入。または、QRコードで支払う
- 3.洗濯機が自動で洗濯する

※ このコイン式自動洗濯機はお釣りや返却レバーがないので、支払うコインを間違いないでください

液体洗剤と 繊維柔軟剤の自販機 使い方

- 1.コインを投入
- 2.商品選び、1と2は繊維柔軟剤
3と4は液体洗剤
1個、5パーツ
- 3.商品を取り出す



※ もし投入したコインがまだ残っている場合、次の商品を買う時に引き継がれる。コインを取り出すのは不可能。





運動場

運動場にはサッカー場、周りがランニングトラック、ちょっと離れた場所にテニスコート、フットサル場もある。それだけでなく、グラウンドの隣には**体育館**が建てられている。中にはバドミントンコートと卓球テーブルがあり、前もって要約することも可能だ。





ナイトマーケット

毎週夕方の**火曜日**、**水曜日**、**木曜日**はナイトマーケットがあり、場所は運動場の前で行われる。屋台が一杯で食べ物には困らないだろう。

営業時間

火～木 16時 - 22時





大学の図書館は工学部の逆側にあり、道路の隣に建てられている。様々な本や論文の他にボードゲームもある。図書館は皆の集まり場であり、読書、自習、リラックスなどができる場所。

営業時間

月～金 08時30分 - 20時
土～日 09時 - 17時



更に、中間試験と期末試験の時期は学生達が最大限まで勉強ができるため、**24時間営業**している。

一階

- ラウンジ
- ボードゲーム

二階

- コンピューター室

三階

- 図書室

四階

- 42 バンコクKMITL





KMITL

メディカルクリニック

大学のクリニックであり、風邪、喉が痛い、腹が痛い、頭が痛い、怪我、他に諸々なんでも治療する場所。学生カードを持っていれば、無料で治療を受ける事ができます。

営業時間

月～金 09時30分 - 17時

土～日 09時 - 11時





モンクット王工科大学ラートクラバンは列車が通っており、**PHRA CHOM KLAO**駅と呼ぶ。色々な場所へ行くことができ、列車代は安く、人気がある。この大学はもう一つの駅があり、図書館の隣に建てられており、**ホアタケー**と呼ぶ。一番、**近い駅**を言われている。

PHRA CHOM KLAO 駅





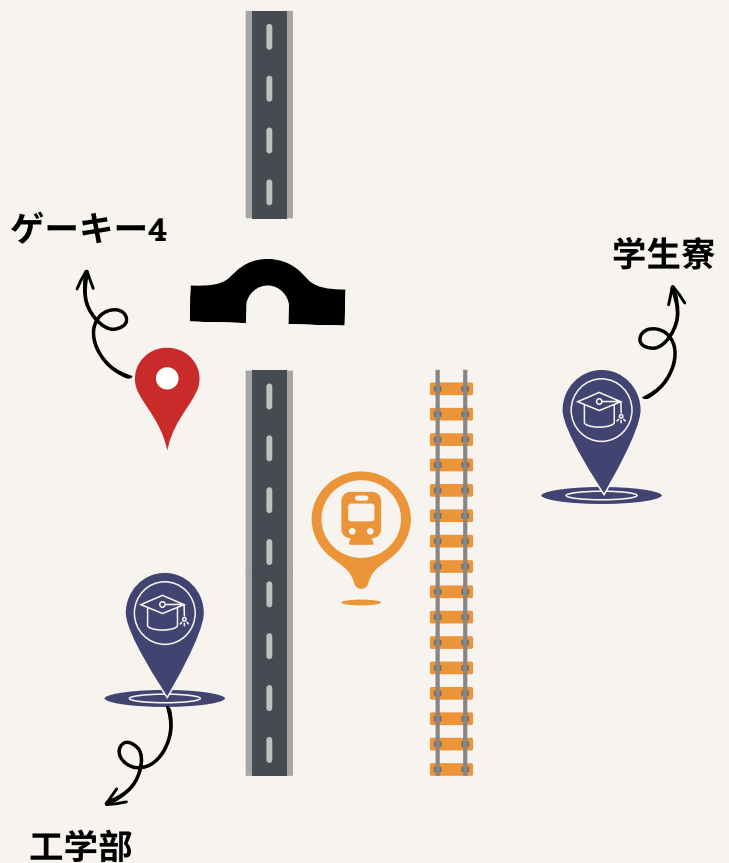
大学の周辺のレストラン

ゲーキーに行けば、その悩みなくなるかもしれない。ゲーキーとはKMITL大学の後ろの**ソイ**、及び**小路**を指す言葉である。場所は鉄道に沿って、左の逆側にある。

お店が一杯、食べ物も一杯ある。ジュースや飲み物、お菓子なども選び放題。他に100円ショップと似ているお店もあり、タイでは20バーツショップとなっている。



皆さんは夕飯何を食べようと思んだことがありませんか？





タイ王国





タイ王国の多くの人は仏教を信仰しており、あちらこちらにお寺が建てられている。200年以上前に造られたお寺が現代まで残っているものもある。

美術も他の国に負けないくらい個性的で、美しい。料理のことは言うまでもなく、タイの料理は世界的に有名で、多くの外国人を感動させた。



挨拶

タイでのお辞儀は「ワイ」と呼ばれ、胸あたりに手を合掌だけをして挨拶をすることが一般的である。だが、「ワイ」は相手に尊敬を払う際に行う物の意味もあり、友達や親しんでいる仲は「ワイ」をしなくてもいいでしょう。



よく使っているタイの言葉

サワッディー

「おはよう」、「こんにちは」、「こんばんは」という意味で、時間帯に関係なく「サワッディー」を使う。

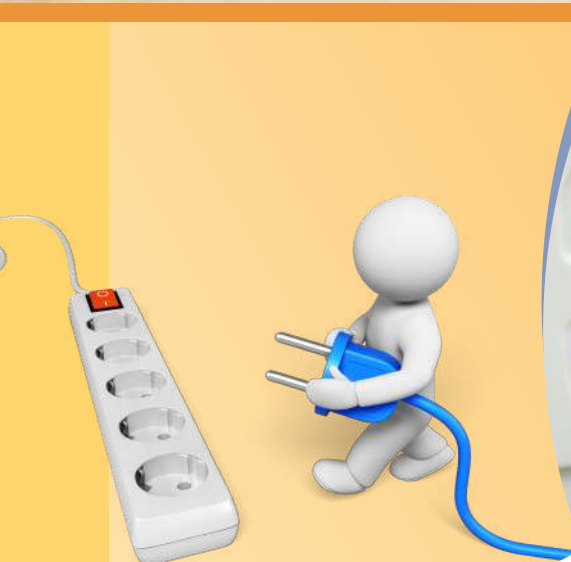
コープクン

「ありがとう」という意味である言葉

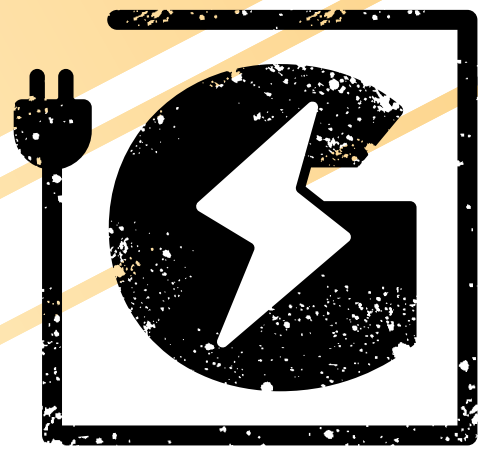
コートート

「ごめんなさい」という意味である言葉。





電圧



日本の電圧は**100V - 110V**である。だが、タイの電圧は**220V - 240V**になっている。タイで日本の製品をそのまま使用する場合、220Vの電圧に耐え切れず壊れてしまう可能性がある。だから、**変圧器が必要**となる。

だが、現在は製品が幅広い電圧に耐えられるようになっているため**100v - 240v**をカバーしている製品もあるので、**使用前によくチェック**してみてください。

タイの洋式トイレ



タイの洋式トイレは日本の洋式トイレと少々異なっている。日本の洋式トイレはウォシュレットがあるが、タイにはそれがない。

逆にウォーターガンがあり、**タイ式ウォシュレット**と言っても過言ではない。

あと、タイの洋式トイレを使用時に**トイレペーパー**を流されると詰まるので、**流さないでください**。





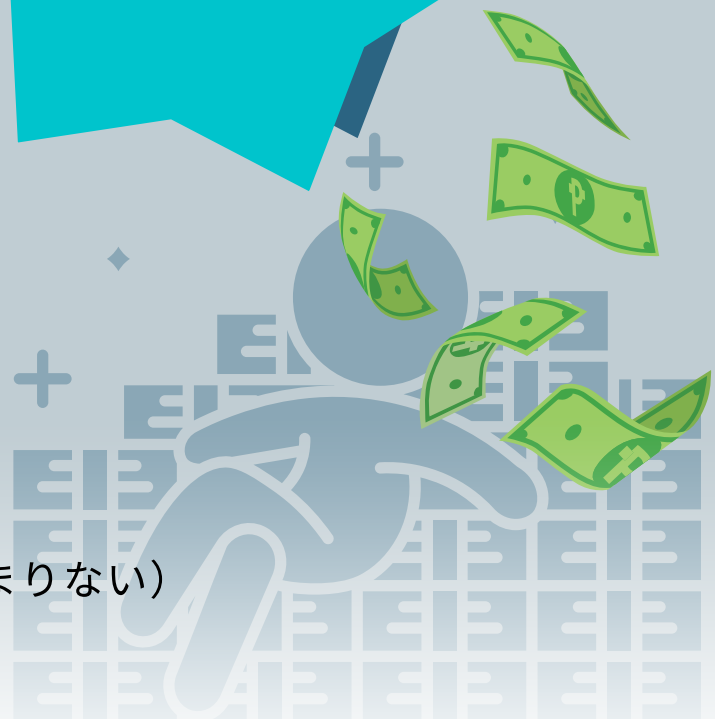
通貨



タイの通貨は「**バーツ**」現在、相場では**1バーツ=4円**ぐらいとなっている (2023年6月現在)

紙幣は5種類
1000バーツ
500バーツ
100バーツ
50バーツ
20バーツ

硬貨は4種類
10バーツ
5バーツ
2バーツ (あまりない)
1バーツ



大麻



こういうマークに注意

タイ王国は2022年6月9日から大麻を**合法**になっています。お菓子や飲み物に大麻の成分があるものもコンビニでたまに見られる。日本にはまだ違法なので**ご注意ください**。



パッタイ

一番、外国人が好きなタイ料理。タイオリジナルのめんて炒めた料理。トッピングは色々だが、定番はエビである。

パッガパオ

ガパオはタイのハーブであり、肉と唐辛子に炒めると香ばしい匂いがする。使った肉は割りと何でも合う。豚肉、鶏肉、エビ、イカ、などが定番。辛さを柔げるため、よく目玉焼きと一緒に食べる。

クイッティアオ

タイのラーメンと言われる料理。様々なスープを選べる。トムヤム、イェンタフォー、ナムトックなどだ。麺の種類も色々。ぜひ、試してみてください。



カオニャオ・ マムアン

タイの一番人気なスイーツ。もちもちな米とマンゴーの甘さが合わせた美味しさ。更に、濃くココナッツミルクのソースかけ、食欲を増す。



ココナッツミルク アイスクリーム

ココナッツミルクを混ぜたアイスクリーム。タイの暑さ対抗に相応しいスイーツ。ココナッツミルクの香りと甘く、ひんやりしたアイス、これ以上のスイーツはない。



CONTACT



KMITL



inter@kmitl.ac.th



0 2329 8140



<https://www.kmitl.ac.th/>

